

Hà Nội, ngày 10 tháng 06 năm 2021

## BẢN TIN DỰ BÁO TUẦN

**Dự báo nguồn nước và xây dựng kế hoạch sử dụng nước, phục vụ chỉ đạo điều hành cấp nước cho sản xuất nông nghiệp trên các lưu vực sông khu vực Miền núi phía Bắc - Phục vụ đảm bảo an toàn công trình năm 2021**

### Hồ chứa Pe Luông – Tỉnh Điện Biên

(Từ ngày 11/06/2021-17/06/2021)

#### I. Lượng mưa, dòng chảy đến hồ Hiện tại và Dự báo.

1.1. Tổng hợp lượng mưa hiện trạng, dự báo mưa tại các trạm:

TT	Trạm	Xuân trước (2/6- 7h, 09/6/2021) (mm)	Tổng X từ 1/1-7h, 09/6/2021) (mm)	So với các năm trước (+/- (%))			Dự báo Xuân tới (11/6/2021- 17/6/2021) (mm)
				TBNN	2020	2018	
1	Điện Biên	23,0	399,5	-10	-8	-37	94,3
2	Hua Thanh	44,4	651,6	0	+56	0	104,7
Trung bình		33,7	525,6	-9,9	24,1	-36,7	99,5

1.2. Dự báo lượng mưa và dòng chảy đến hồ:

TT	Ngày	X (mm)	Qbq ngày (m <sup>3</sup> /s)	Qmax ngày (m <sup>3</sup> /s)	Nhận định
	<b>Tổng</b>	<b>152,94</b>	<b>4,69</b>	<b>12,65</b>	<b>Có mưa vừa</b>
1	04/06/2021	19,01	3,49	5,09	Có mưa vừa
2	05/06/2021	32,06	6,78	10,69	Có mưa vừa
3	06/06/2021	13,89	3,12	3,38	Có mưa
4	07/06/2021	11,57	3,11	4,18	Có mưa
5	08/06/2021	47,28	8,94	12,65	Có mưa vừa
6	09/06/2021	18,21	4,58	5,61	Có mưa vừa
7	10/06/2021	10,92	2,79	3,06	Có mưa

#### \* **Kết luận:**

+ *Tình hình nguồn nước hồ:*

- Tổng lượng mưa thực đo trong tuần từ 2/6/2021 đến 7 giờ, ngày 9/6/2021 trong vùng phổ biến từ 30 - 35 mm.

- Tổng lượng mưa trong vùng từ ngày 1/1 đến ngày 9/6/2021 trong vùng phổ biến từ 473 - 552 mm. Riêng tại trạm Hua Thanh (Nậm Khẩu Hú) là 652 mm. Và trạm Điện Biên là 400 mm

+ *Dự báo trong tuần tới:* Dự báo tuần từ 11/06-17/06 trong vùng có khả năng Có mưa vừa với lượng phổ biến từ 7-27, mưa vừa mưa to có khả năng xuất hiện vào ngày 16/06

## II. Dự báo vận hành hồ, tuần từ 11/06 đến 17/6/2021.

### 2.1. Tính toán vận hành hồ theo dự báo nguồn nước đến:

Tuần	Ngày	Q <sub>dén</sub> (m <sup>3</sup> /s)		Q <sub>qua công</sub> (m <sup>3</sup> /s)	Z <sub>hồ</sub> (m)	Z <sub>hồ</sub> - Z <sub>hồmax</sub> (+/-)	W <sub>hồ</sub> (10 <sup>6</sup> m <sup>3</sup> )	Tỉ lệ W (%)	Q <sub>xả max</sub> (m <sup>3</sup> /s)	Thực tế/ khuyến cáo vận hành
		TB (24 giờ)	Max							
Tuần trước (Thực đo)	04/06	1,372	1,531	-	519,88	-5,34	1,39	61,34	0,00	Tích nước
	05/06	0,978	1,145	-	519,81	-5,41	1,38	60,90	0,00	Tích nước
	06/06	1,319	1,586	-	519,78	-5,44	1,38	60,90	0,00	Tích nước
	07/06	0,796	0,991	-	519,76	-5,46	1,38	60,90	0,00	Tích nước
	08/06	0,855	0,969	-	519,67	-5,55	1,37	60,46	0,00	Tích nước
	09/06	1,345	1,922	-	519,97	-5,25	1,40	61,78	0,00	Tích nước
	10/06	1,841	2,534	-	519,82	-5,40	1,39	61,34	0,00	Tích nước
Tuần tới (Dự báo)	11/06	2,185	2,581	-	521,37	-3,85	1,65	72,82	0,00	Tích nước
	12/06	3,023	3,300	-	522,65	-2,57	1,87	82,52	0,00	Tích nước
	13/06	3,072	3,829	-	524,27	-0,95	2,14	94,44	0,00	Tích nước
	14/06	2,782	3,264	-	525,35	0,13	2,29	101,06	3,27	Xả nước
	15/06	2,760	3,212	-	525,36	0,14	2,29	101,06	3,19	Xả nước
	16/06	5,005	6,473	-	525,44	0,22	2,31	101,94	6,48	Xả nước
	17/06	2,577	3,393	-	525,36	0,14	2,29	101,06	3,64	Xả nước

### 2.2. Đánh giá khả năng mức độ ngập khu vực hạ du:

Khu vực ảnh hưởng	Khả năng, mức độ ngập úng				Các địa điểm có nguy cơ bị ảnh hưởng (xã/phường)
	Không ngập	Nhẹ	Trung bình	Nặng	
TP. Điện Biên Phủ	x				Thanh Trung, Nam Thanh
Huyện Điện Biên	x				Thanh Luông, Thanh Hưng

## III. Kết luận

+ *Tình hình nguồn nước hồ*: Tổng lượng mưa thực đo trung bình tuần trước 33,7 mm; Tổng lượng mưa lũy tích từ đầu năm đến nay so với TBNN thấp hơn 9,9%; Tại thời điểm ngày 10/06/2021, dung tích hồ tương đương 61,34% so với W<sub>tb</sub>.

- Tổng lượng mưa thực đo trong tuần từ 2/6/2021 đến 7 giờ, ngày 9/6/2021 trong vùng phổ biến từ 30 - 35 mm.

- Tổng lượng mưa trong vùng từ ngày 1/1 đến ngày 9/6/2021 trong vùng phổ biến từ 473 - 552 mm. Riêng tại trạm Hua Thanh (Nậm Khẩu Hú) là 652 mm. Và trạm Điện Biên là 400 mm.

+ *Dự báo mưa*: Dự báo tuần từ 11/06-17/06 trong vùng có khả năng Có mưa vừa với lượng phổ biến từ 7-27, mưa vừa mưa to có khả năng xuất hiện vào ngày 16/06

+ *Dự báo vận hành hồ*: trong tuần tới hồ có khả năng tích đầy nước và bắt đầu xả với từ ngày 14/06 để đảm bảo an toàn công trình trước mùa mưa lũ.

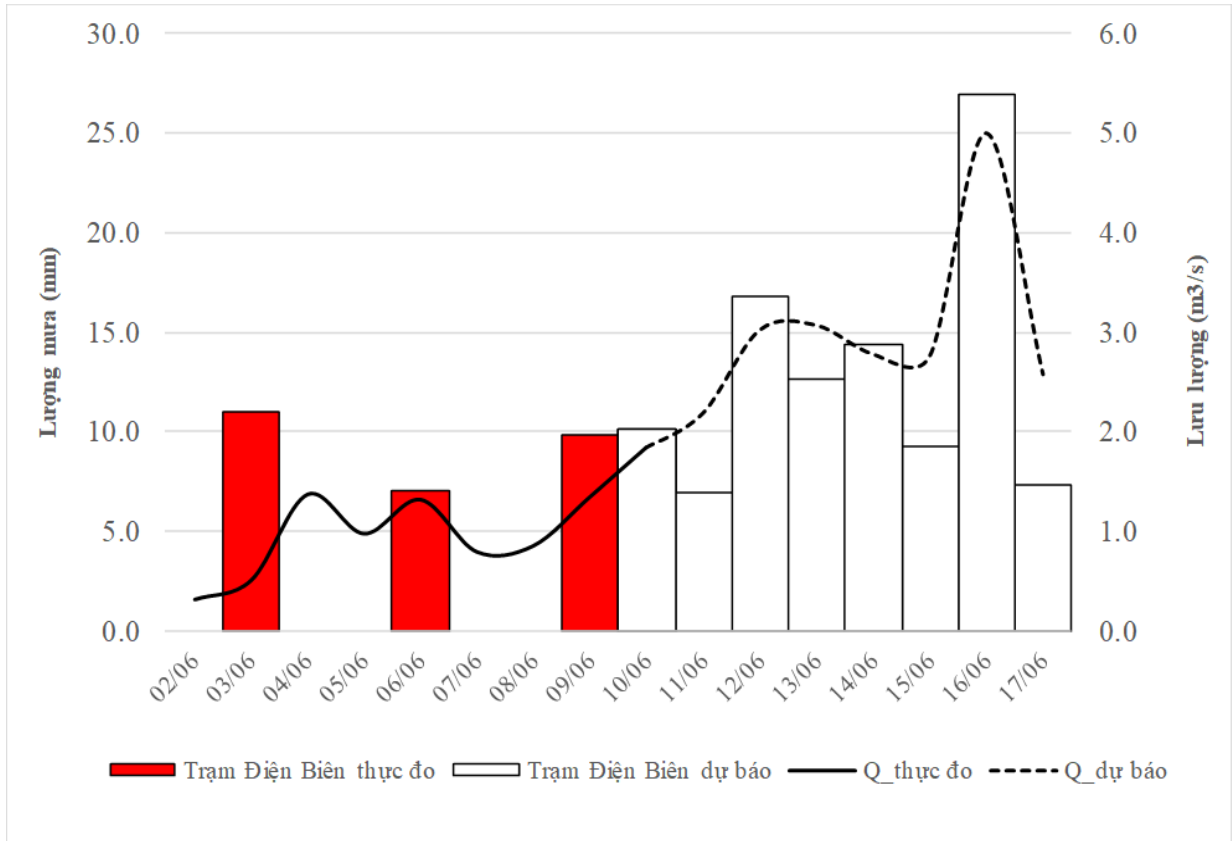
+ *Khả năng ngập hạ du*: vùng hạ du hồ không có khả năng ngập lụt.

**Bản tin tuần tiếp theo sẽ được phát hành vào ngày 18/06/2021.**

**VIỆN QUY HOẠCH THỦY LỢI**

## PHỤ LỤC

+ Biểu đồ dự báo lượng mưa và dòng chảy đến hồ giai đoạn từ 11/6-17/6/2021.



+ Biểu đồ vận hành tích, xả nước hồ dự báo giai đoạn từ 11/6-17/6/2021.

